

ТЕХНИЧЕСКИЙ ПАСПОРТ экз. 2

соор.5

асфальтовая площадка

Адрес (местоположение) объекта

Субъект Российской Федерации Рязанская обл.

Административный район (округ)

Город (пос.) г.Рязань

Район города Железнодорожный

Улица (пер.) Вокзальная ул.

Дом № строение (корпус) 26а

Штамп органа государственного технического учета о внесении сведений в Единый государственный реестр объектов капитального строительства

Наименование учетного органа	Рязанский филиал ФГУП "Ростехинвентаризация - Федеральное БТИ"
Инвентарный номер в ЕГРОКС	61:401:002:000151600:0010
Инвентарный номер	15160
Кадастровый номер	
Дата внесения сведений в реестр	17.03.2009

Паспорт составлен по состоянию на 15 августа 2008г.

Директор

М.П.



Сафонов И.В.

## 1. Регистрация права собственности

реестровый №

17561

№ п.п	Субъект права для граждан - фамилия, имя, отчество, паспорт; для юридических лиц - по уставу	Документы, подтверждающие право собственности, владения, пользования	Доля (часть, литера)
1	Открытое акционерное общество "Российские железные дороги"	свидетельство о государственной регистрации права серия 62 МГ №112257 от 23.03.2004 № записи 62-01/29-553/2003-31	1 в составе СПТК

## 2. Экспликация земельного участка - кв.м

Площадь участка			Незастроенная площадь		
по документам	фактически	застроенная	замошенная	озелененная	прочая
		1472,0			

## 3. Общие сведения

1	Назначение -	асфальтовая площадка
2	Использование -	по назначению

## 4. Исчисление площадей и объемов

N на плане	Наименование здания, сооружения	Формулы для подсчета площадей по наружному обмеру	Площадь, кв.м		Высота, м	Стрелка
			в расчете объема	застройки		
3	площадка	1472,00	1472,0	1472,00		

## 5. Экспликация к поэтажному плану

## 6. Благоустройство - кв.м

## 7. Описание конструктивных элементов и определение износа

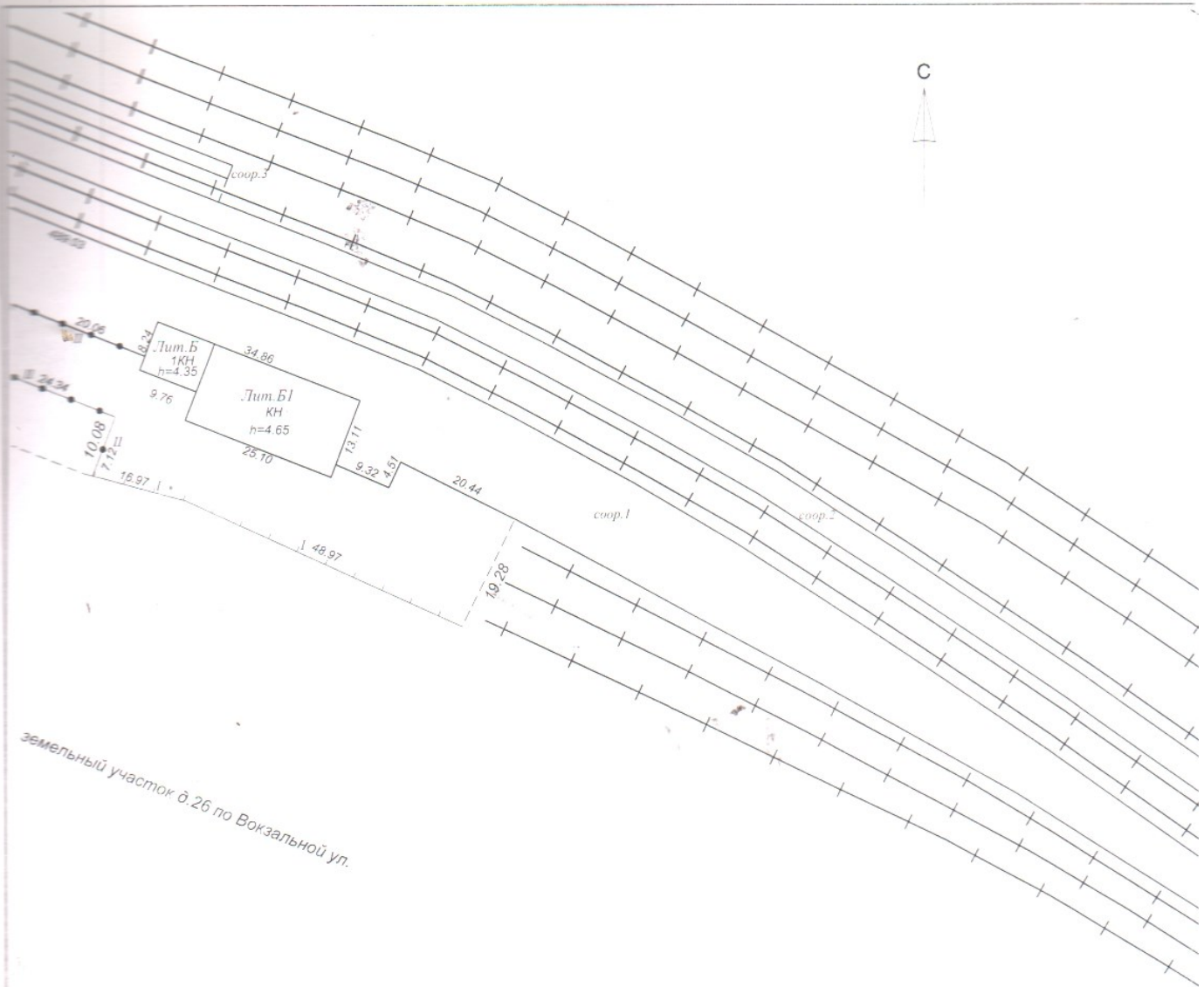
Наименование конструктивных элементов	5 – асфальтовое покрытие Описание элементов (материал, конструкция, отделка и прочее)	Удельный вес по таблице	Поправки	Удельный вес с поправкой
Цемент				
Арматура				
Бетон				
Крытия				
Керамическая плитка				
Пол				
Стены				
Потолок				
Внутренняя отделка				
Внешняя отделка				
Прочие работы	асфальтовое покрытие на щебеночном основании	100	1	100
Итого:		100		100

## 8. Исчисление восстановительной и действительной стоимости

Питера	Наименование строений и сооружений	№ таблицы	Измеритель	Стоимость измерителя по табл.	Ценностный коэффициент	Стоимость измерителя после применения коэф.	Надбавка к стоимости измерителя						Стоим. Измерит. с поправками	Объем-куб.м	Площадь - кв.м	Количество - шт.	Восстановительная стоимость (РУБ.)	Процент износа	Действительная стоимость (РУБ.)
3	площадка	4	м2	2,05	1,0	2,05							2,05	14720			3018	30	2113
ИТОГО																	3018		2113
																	3018		2113

## 9. Отметки об обследовании

Дата обследования	Выполнил		Проверил	
	ФИО	Подпись	ФИО	Подпись
15.08.2008	Былкин А.Н.		Новикова Л.В.	



земельный участок д. 26 по Вокзальной ул.